

もの忘れ検査入院案内

もの忘れは早期に発見することで
進行を遅くすることができます！



検査希望の方はパンフレット裏面を参照ください。

大阪大学医学部附属病院
老年・高血圧内科

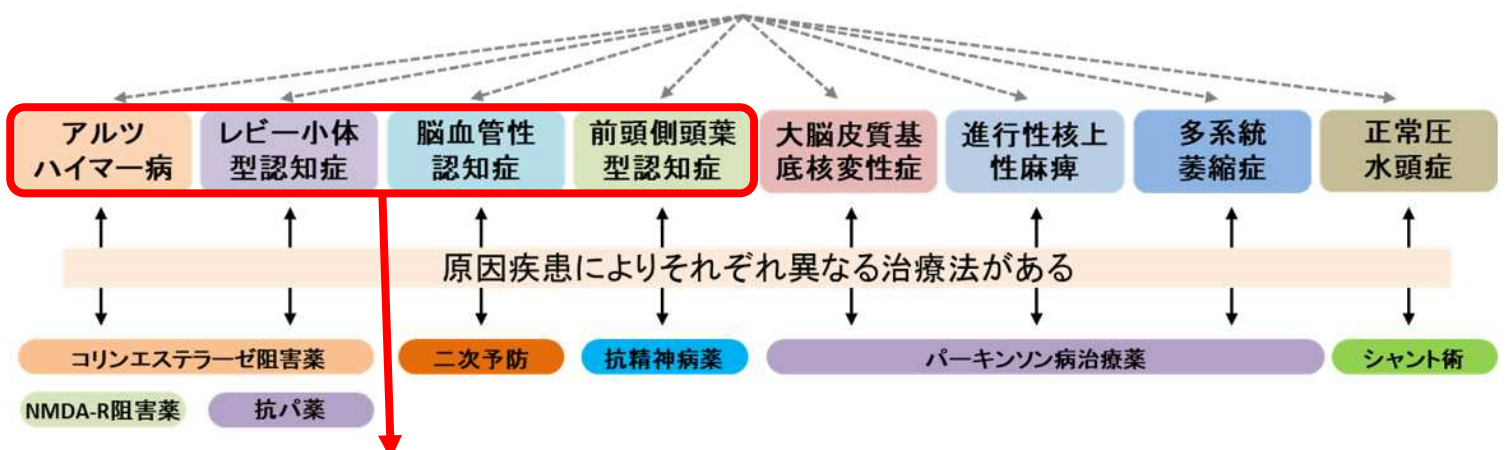
認知症と軽度認知障害

認知症とは記憶力や判断力などの認知機能の低下により**日常生活に支障をきたす**状態のことを言います。
日常生活に支障をきたすほどではない物忘れは認知症の手前の状態である**軽度認知障害（MCI）**と言います。



認知症の原因別分類

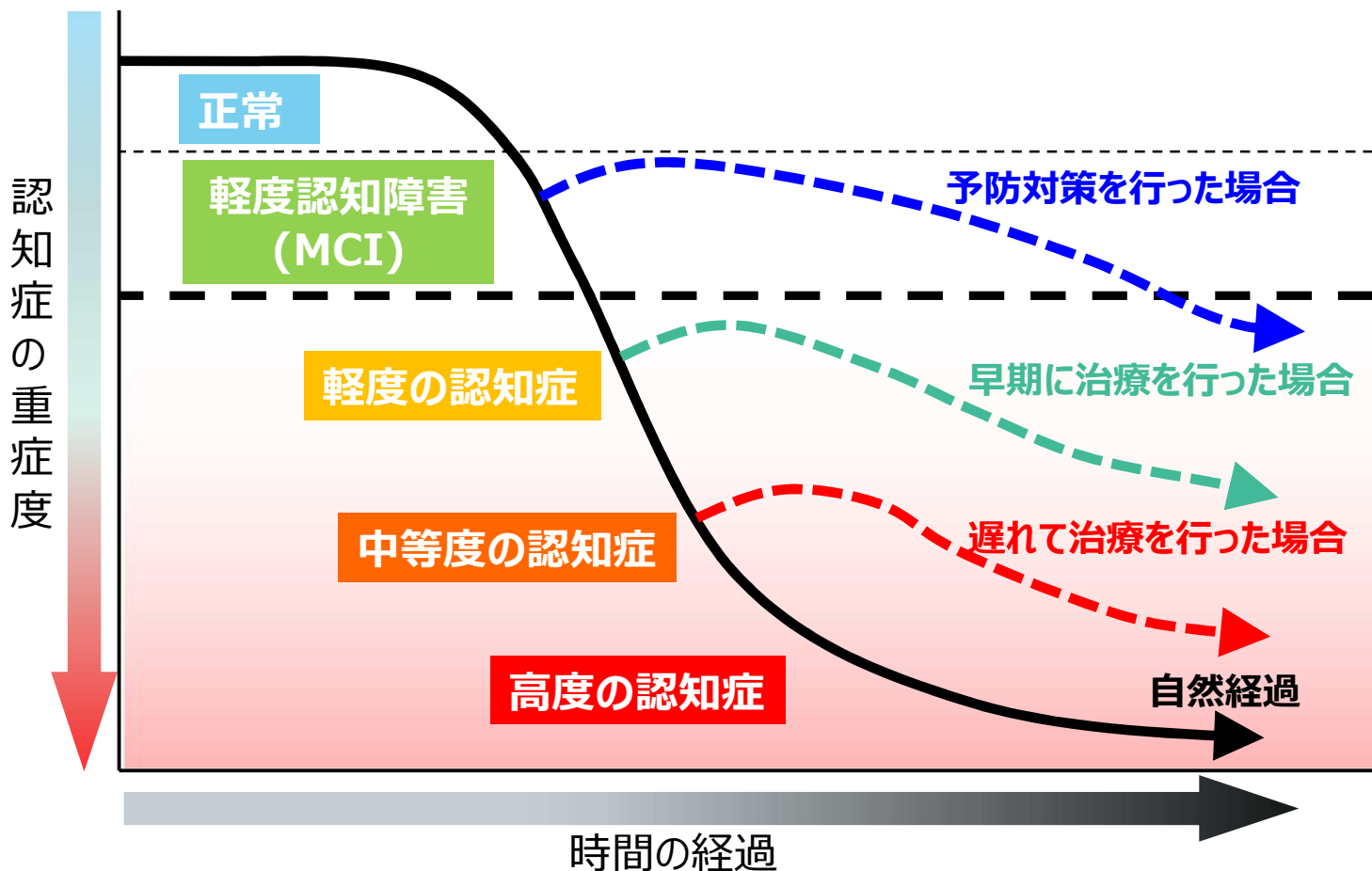
認知症を引き起こす病気は下記以外にもたくさんあり、**原因となる病気によって治療法が異なります。**
何がもの忘れの原因になっているかを特定することが重要です。



4大認知症疾患

認知症の経過

現時点では認知症を完全に治すことはできませんが、**早期から予防対策や治療**を行えば症状の進行を遅らせ、**元気である期間を長く**することができます。



認知症のリスク

できるだけ早期に診断を行い、認知症の**リスクを取り除く**ことが最も重要になります。

修正不可

加齢

遺伝

教育歴

頭部外傷

修正可能なリスク

高血圧

糖尿病

脂質異常症

睡眠時無呼吸症候群

過度な飲酒

喫煙

社会的孤立

筋力低下

運動不足

うつ病

余暇活動の減少

認知症検査の流れ

もの忘れの程度のチェック

もの忘れの問診



ご本人からの問診



ご家族からの問診

脳の機能を調べる検査

神経心理学検査 (問診検査)

10分程度で終わる簡便なものから1時間程度かかる詳細なものまで様々行います。



下記のうち必要な検査を行います。

原因・リスクのチェック

脳萎縮を調べる検査



頭部MRI検査

神経の障害を調べる検査



髄液検査

脳血流を調べる検査



脳血流SPECT

認知症を悪化させるリスクを調べる検査

・血圧測定



・血液検査



・筋力検査



・睡眠状態の評価



認知症以外のもの忘れを起こす病気を調べる検査

・甲状腺ホルモン検査



・ビタミン検査



もの忘れ検査入院

【もの忘れ検査入院】

認知症の診断・治療に必要な検査を短期間にまとめて行います。

メリット

より正確な早期診断が可能

短期間で診断可能

通院負担の減少

【日程】 1週間前後

【費用】 約10~15万円

【持ち物】 内服薬、お薬手帳

〔検査日程の例〕

1日目	2日目	3日目	4日目	5日目	6日目	7日目	8日目
問診 身体診察 筋力検査	認知機能検査① 頭部MRI検査	髄液検査 血液検査	持続血圧測定 持続血糖測定 睡眠検査		認知機能検査②	認知機能検査③	退院

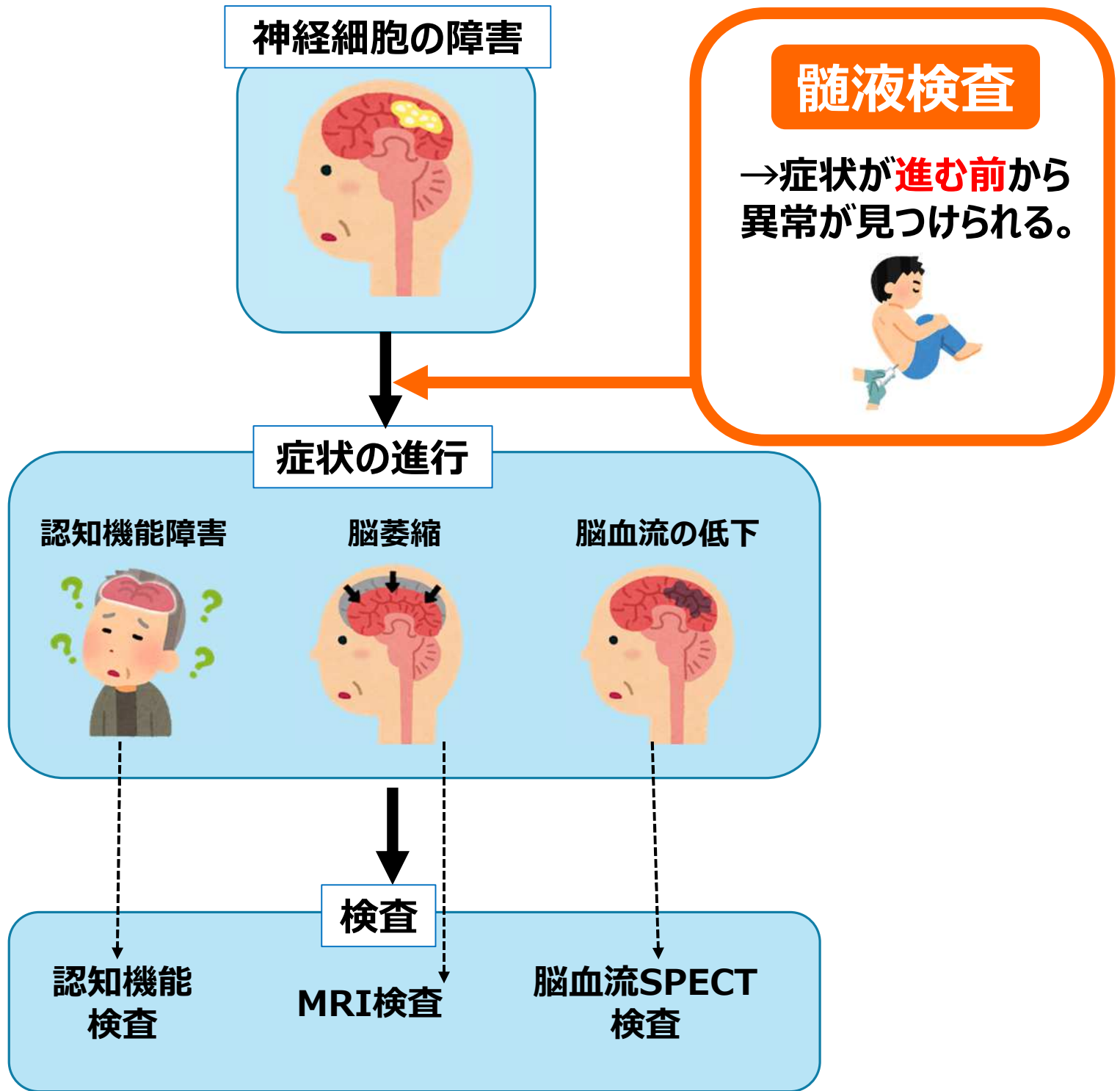
【注意事項】

- 入院日、退院日はご家族もご一緒ください。ご家族にもお話を伺います。
- 抗血栓薬(血をさらさらにする薬)を内服している人は必ずお申し出ください。
- 詳細な検査の予定は入院日に説明します。
- 上記の日程、費用はあくまで目安です。人によって異なります。

髄液検査の目的

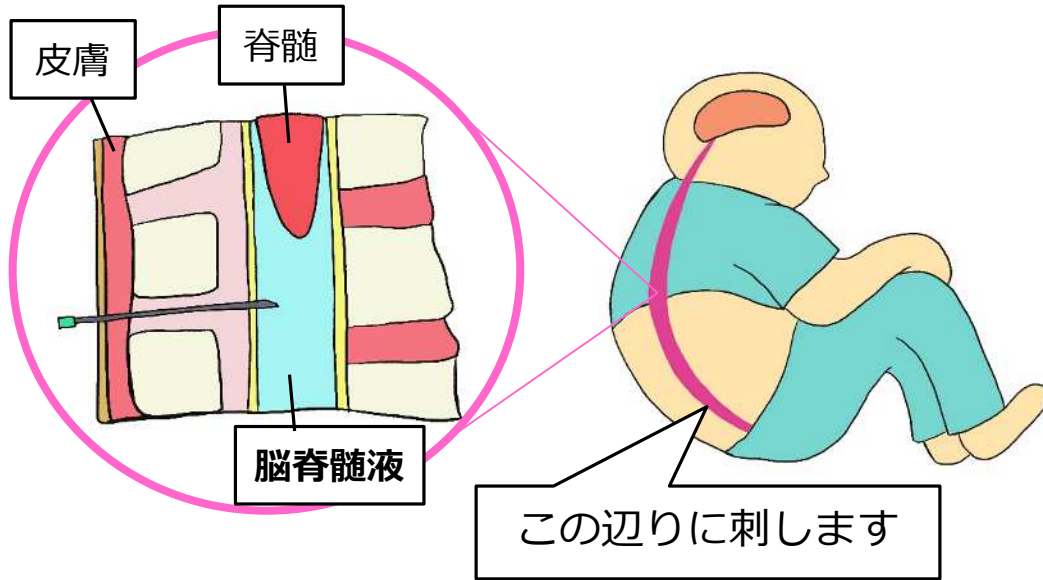
髄液検査は神経細胞の障害を**直接反映**するので、
症状が進んでしまう前に予兆を見つけることができます。

アルツハイマー病の場合、認知機能障害が出現する**10年以上前**
から髄液検査で変化がみられます。

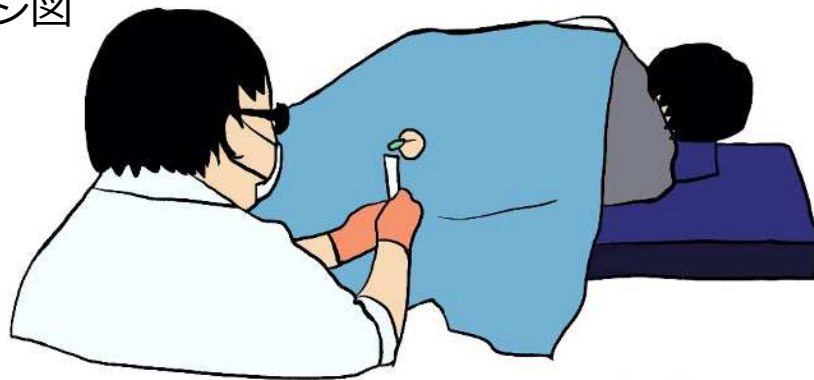


髄液検査の流れ

脳脊髄液を採取し調べることで、病気の診断及び治療方針の決定に有益な情報が得られます。



処置イメージ図



- ベッドに横になり、消毒と局所麻酔後に、背骨の間に針を刺し脳脊髄液を採取します。
- 時間は30分～1時間程度です。
- 針を刺した部位に痛みが出る場合がありますが、2～3日で良くなります。
- 非常に稀に、感染を起こしたり、血のかたまりができることがあります。その際は直ちに適切な処置を行います。

*** 骨髄検査とは異なります。**

もの忘れ検査希望の方へ

大阪大学病院に通院中の方

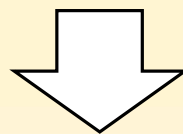
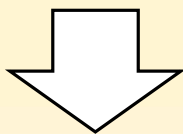
大阪大学病院に通院中でない方



通院中の診療科の主治医から
老年・高血圧内科を**院内紹介**し
てもらってください。



どの診療科でもかまいませんので、
近所の病院で阪大病院老年・高血圧
内科へ**紹介状の作成**と**予約**をとって
もらってください。



予約日に大阪大学病院 1階老年・高血圧内科受付にお越しください。

- 普段の様子が変わる**ご家族と一緒に来院**ください。
- **お薬手帳**を持参ください。



老年総合内科の受付は
正面玄関を入れて
すぐ右手側になります。