

大阪大学総合学術博物館・豊中市教育センター

コラボレーション企画

大阪大学
公式マスコットキャラクター
「コニ博士」



とよなか しりつしょうちゅうがくせい りかてん
豊中市立小中学生 理科展

てんじ

サテライト展示

今年^{ことし}の豊中市立小中学生^{とよなか しりつしょうちゅうがくせい}理科展^{りかてん}に出品^{しゅっぴん}された児童・生徒^{じどう}の自由研究^{せいと}
作品^{さくひん}約550点^{やく}から選ばれた^{てん}優秀作品^{えら ゆうしゅうさくひん}12点^{てん}を大阪大学総合学術博物館^{おおさかだいがくそうごうがくじゆつはくぶつかん}で
展示^{てんじ}します！最終日^{さいしゅうび}には作者^{さくしゃ}による発表^{はっぴょう}もあります！

会場

大阪大学総合学術博物館
待兼山修学館 3階セミナー室
★入場無料

作品展示

2018 12/1[±] ~ 8[±]
開館時間 10:30 ~ 17:00
(入館は16:30まで) (2日(日)は休館)

発表会

2018 12/8[±]
定員 30名
当日先着順
13:00 ~ 14:30 予約不要

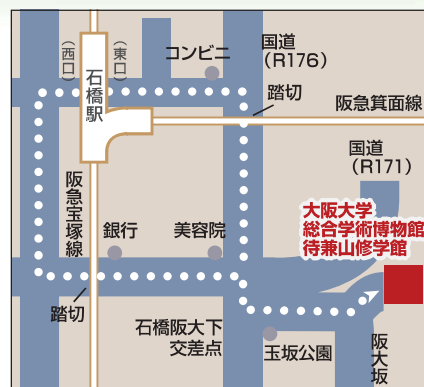
問合せ先 〒560-0043
大阪府豊中市待兼山町 1-13 大阪大学総合学術博物館
Tel. 06-6850-6714

アクセス 阪急電鉄 宝塚線 石橋駅 (徒歩10分)



大阪大学総合学術博物館

<http://www.museum.osaka-u.ac.jp/>



▲会場アクセス MAP

※ご来館の際には公共交通機関をご利用ください。

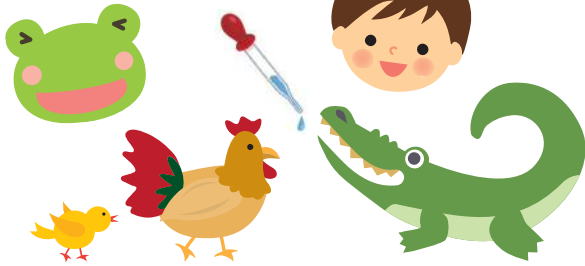
主催：大阪大学共創機構社学共創本部／総合学術博物館・豊中市教育センター
共催：豊中市教育委員会 協力：大阪大学21世紀懐徳堂 後援：豊中市

豊中市立小中学生理科展 サテライト展示

大阪大学総合学術博物館では、豊中市立小中学生理科展に出品された作品の中で特に優秀な作品を選び、表彰をしています。今回、展示されている作品は以下の各賞を受賞された作品です。子供たちの努力の結晶をどうぞご覧ください。

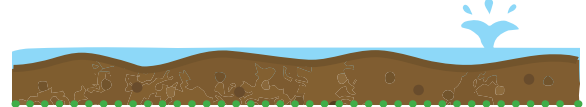
南部陽一郎賞

魚類以外の脊椎動物の唾液の違いを調べよう



大阪大学総合学術博物館長賞

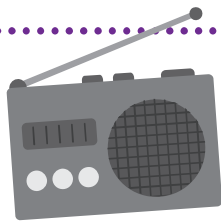
地震の揺れによる砂地盤の液状化のメカニズムと被害について



服部緑地フシギな菌マップ

大阪大学総合学術博物館待兼山賞

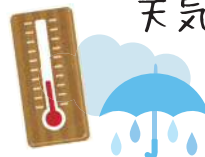
新千里東町・北町の公園でカナブン調査



ゲルマニウムラジオとアンテナの実験

豊中市教育センターあすなる賞

割れにくいシャボン玉
～空がだめなら水の中へ!～



天気と気温の変化

大阪府学生科学賞 作品テーマ

- ☆ゲルマニウムラジオとアンテナの実験
- ☆カブトムシ大研究 第2弾
- ☆どんな物でもきれいにできるの?～ヤマトシジミの浄化実験～
- ☆天気と気温の変化
- ☆身近にある葉っぱの秘密
- ☆服部緑地フシギな菌マップ
- ☆魚類以外の脊椎動物の唾液の違いを調べよう
- ☆昆虫採集のすすめ
- ☆新千里東町・北町の公園でカナブン調査
- ☆割れにくいシャボン玉～空がだめなら水の中へ!～
- ☆地震の揺れによる砂地盤の液状化のメカニズムと被害について
- ☆筋かいの役割とその強度

